

TABLE DES DEFAUTS DE LA NOUVELLE CARTE DES MACHINES A GLACONS DU TYPE
AC/EC/MC

Cette nouvelle carte à trois sondes, remplace la précédente carte à quatre sondes.

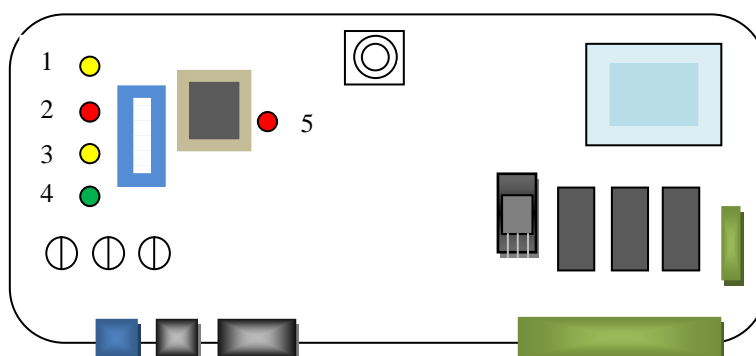
Ajuster le réglage, de la cellule infra rouge à cette nouvelle carte en jouant sur le potentiomètre nommé "IR"

La sonde d'ambiance n'est plus utilisée sur cette nouvelle carte.

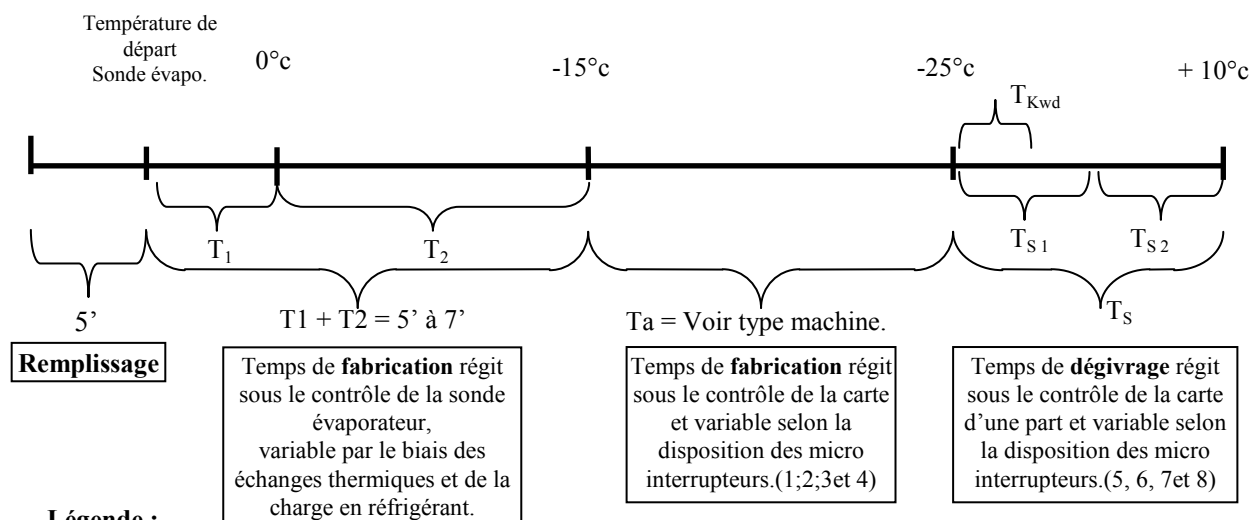
Pensez à couper la résistance si nécessaire. Voir document ci-joint.

LED	ETAT	SIGNIFICATION
Voyant Jaune N°1 "Freezing cycle"	Fixe	En Réfrigération
Voyant Rouge N°2 "Too hi cond temp/Too hi évap temp"	Fixe	Coupure HP
Voyant Rouge N°2 "Too hi cond temp/Too hi évap temp"	Clignotant	Coupure BP (0°C lu par la sonde évaporateur, non atteinte après 15 minutes de fonctionnement)
Voyant Jaune N°3 "Bin Full"	Fixe	Cabine pleine
Voyant Jaune N°3 "Bin Full"	Clignotant	Faisceau infra rouge de la cellule de niveau de glace interrompu. (attention calcaire)
Voyant Vert N°4 "Power"	Fixe	Sous Tension
Voyant Rouge N° 2 "Freezing Cycle", "Too hi cond temp/Too hi évap temp" + Voyant Jaune N°3 "Bin Full"	Clignotant	Mode détartrage
Voyant Rouge N°2 "Too hi cond temp/Too hi évap temp" + Voyant Jaune N°3 ou 1 "Bin Full" ou "freezing cycle".	Fixe	Sonde condenseur HS
Voyant Rouge N°2 "Too hi cond temp/Too hi évap temp" + Voyant Jaune N°3 ou N°1 "Bin Full" ou "freezing cycle".	Clignotant	Sonde évaporateur HS

Appui long + de 5 secondes sur le bouton poussoir en remplissage et la machine bascule en réfrigération.
Appui long + de 5 secondes sur le bouton poussoir en dégivrage et la machine bascule en réfrigération.
Appui long + de 5 secondes sur le bouton poussoir en réfrigération et la machine bascule en dégivrage
Appui court entre 2 et 5 secondes en remplissage et la machine bascule en détartrage (voyant réfrigération, HP et cabine pleine clignotent)



**PRINCIPE DE FONCTIONNEMENT DE LA CARTE A TROIS SONDES
DES MACHINES A GLACONS REF 0062046200 (FLUIDE R 22/R 134/R 404 A)**



Légende :

- T_1 Temps n° 1 utile de la température du départ jusqu'à la température 0°C (avant 15 min, voyant -15°C clignotant)
- T_2 Temps n°2 utile de la température 0°C jusqu'à la température -15°C (voyant -15°C fixe)
- T_a Temps ajouté pour faire varier l'épaisseur du glaçon. (Switch 1,2,3,4)
- T_{s1} Temps n° 1 de dégivrage, inversement proportionnel à T_2 (switch 5, 6)
- T_{s2} Temps n° 2 de dégivrage, réglable avec (voir ci-dessous, switch 7,8).
- T_{Kwd} Temps de déconcentration (vidange = 15 s (OFF) ou 30 s (ON) switch 9)

Causes de pannes :

- Sonde évaporateur défectueuse « fermée » LED -15°C allumées en permanence glaçons manque d'épaisseur remède **temporaire** pour faire fonctionner la machine augmenter le temps T_a .
- Sonde évaporateur défectueuse « ouverte » LED -15°C ne s'allume jamais, défaut voyant haute température clignote.
- Si après 5' de fonctionnement la température 0°C n'est pas enregistrée par la sonde évaporateur LED rouge alarme haute température clignote. (cela signifie que la sonde évaporateur est défectueuse ou qu'il manque du réfrigérant)

DUREE DE LA PHASE TEMPORISEE « Ta » SELON LA COMBINAISON DES «SWITCH» 1, 2, 3, 4

	1	2	3	4	Temps		1	2	3	4	Temps
1	OFF	OFF	OFF	OFF	40 min	9	OFF	OFF	OFF	ON	15 min
2	ON	OFF	OFF	OFF	35 min	10	ON	OFF	OFF	ON	13 min
3	OFF	ON	OFF	OFF	30 min	11	OFF	ON	OFF	ON	11 min
4	ON	ON	OFF	OFF	25 min	12	ON	ON	OFF	ON	9 min
5	OFF	OFF	ON	OFF	23 min	13	OFF	OFF	ON	ON	7 min
6	ON	OFF	ON	OFF	21 min	14	ON	OFF	ON	ON	5 min
7	OFF	ON	ON	OFF	19 min	15	OFF	ON	ON	ON	3 min
8	ON	ON	ON	OFF	17 min	16	ON	ON	ON	ON	1 min

DUREE DE LA PHASE T_{s1} SELON LA COMBINAISON DE «SWITCH» 5, 6

Disposition SWITCH Position	A		B		C		D	
	5	6	5	6	5	6	5	6
	ON	ON	ON	OFF	OFF	OFF	OFF	ON
Tps de dégivrage (T_{s1})	Tps de réfrigération (T_2)		Tps de réfrigération (T_2)		Tps de réfrigération (T_2)		Tps de réfrigération (T_2)	
180"	jusqu'à 6,30 min		xxx		jusqu'à 9,30 à min		jusqu'à 3,30 min	
165"	de 6,30 à 7min		jusqu'à 3min		de 9,30 à 10 min		de 3,30 à 4 min	
150"	de 7 à 8 min		de 3 à 3,15 min		de 10à 11 min		de 4 à 4,30 min	
135"	de 8 à 9 min		de 3,15 à 3,30 min		de 11 à 12 min		de 4,30 à 5 min	
120"	de 9 à 10,30 in		de 3,30 à 4,30 min		de 12 à 13,30 min		de 5 à 5,30 min	
105"	de 10,"à 12 min		de 4,3à à 6 min		de 13,30 à 15 min		de 5,30 à 6 min	
90"	sup à 12 min		sup à 6 min		Sup à 15 min		Sup à 6 min	

DUREE DE LA PHASE TEMPORISEE « T_{s2} » SELON LA COMBINAISON DES «SWITCH» 7, 8»

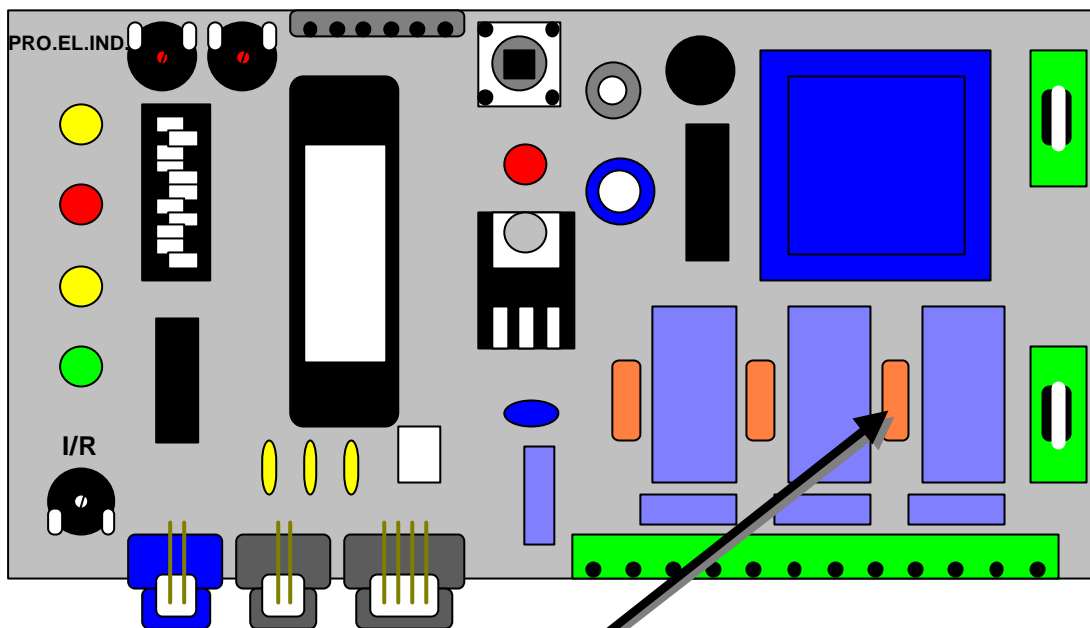
7	8	Temps
ON	ON	0"
OFF	ON	30"
ON	OFF	60"
OFF	OFF	90"

MICROS INTERRUPTEUR DE LA CARTE UNIVERSEL A REGLER EN FONCTION DU TYPE DE LA MACHINE

PC BOARD P/N 620462 00 - DIP SWITCH FACTORY SETTINGS FOR R22 UNITS											
	DIP SWITCH	FREEZING CYCLE				DEFROST CYCLE		DEFR. CYCLE ADD. TIME		15/30"	AIR WATER
		1	2	3	4	5	6	7	8	9	10
SMALL CUBES	ACS 125-175 A	OFF	OFF	ON	ON	ON	OFF	ON	ON	OFF	ON
	ACS 125-175 W	OFF	OFF	ON	ON	ON	OFF	ON	ON	OFF	OFF
	ACS 225 A	OFF	OFF	ON	ON	ON	OFF	OFF	ON	ON	ON
	ACS 225 W	OFF	OFF	ON	ON	ON	OFF	OFF	ON	ON	OFF
	MCS 15 A	ON	OFF	ON	ON	ON	OFF	ON	ON	ON	ON
	MCS 15 W	ON	OFF	ON	ON	ON	OFF	ON	ON	ON	OFF
	MCS 45 A	OFF	ON	ON	ON	ON	OFF	OFF	ON	ON	ON
	MCS 45 W	OFF	ON	ON	ON	ON	OFF	OFF	ON	ON	OFF
MEDIUM CUBES	ACM 85 A	ON	ON	OFF	ON	ON	OFF	ON	ON	OFF	ON
	ACM 85 W	ON	ON	OFF	ON	ON	OFF	ON	ON	OFF	OFF
	ACM 125 A	OFF	ON	OFF	ON	ON	OFF	ON	ON	OFF	ON
	ACM 125 W	OFF	ON	OFF	ON	ON	OFF	ON	ON	OFF	OFF
	ACM 175 A - B 90 A	OFF	OFF	ON	ON	ON	OFF	ON	ON	OFF	ON
	ACM 175 W - B 90 W	OFF	OFF	ON	ON	ON	OFF	ON	ON	OFF	OFF
	ACM 225 A	ON	ON	OFF	ON	ON	OFF	OFF	ON	ON	ON
	ACM 225 W	ON	ON	OFF	ON	ON	OFF	OFF	ON	ON	OFF
	MCM 15-45 A	ON	ON	OFF	ON	ON	OFF	ON	ON	ON	ON
	MCM 15-45 W	ON	ON	OFF	ON	ON	OFF	ON	ON	ON	OFF
	MCM 1210 A	OFF	ON	OFF	ON	ON	OFF	OFF	ON	ON	ON
	MCM 1210 W	OFF	ON	OFF	ON	ON	OFF	OFF	ON	ON	OFF
LARGE CUBES	ACL 125 A	OFF	OFF	OFF	ON	OFF	OFF	OFF	ON	OFF	ON
	ACL 125 W	OFF	OFF	OFF	ON	OFF	OFF	OFF	ON	OFF	OFF
	ACL 175 A - BUL 90 A	OFF	ON	OFF	ON	OFF	OFF	ON	ON	OFF	ON
	ACL 175 W - BUL90 W	OFF	ON	OFF	ON	OFF	OFF	ON	ON	OFF	OFF
	ACL 225 A	ON	OFF	OFF	ON	ON	OFF	OFF	ON	ON	ON
	ACL 225 W	ON	OFF	OFF	ON	ON	OFF	OFF	ON	ON	OFF
	MCL 15-45 A	ON	OFF	OFF	ON	ON	OFF	ON	ON	ON	ON
	MCL 15-45 W	ON	OFF	OFF	ON	ON	OFF	ON	ON	ON	OFF
	MCL 1210 A	ON	ON	ON	OFF	ON	OFF	OFF	ON	ON	ON
	MCL 1210 W	ON	ON	ON	OFF	ON	OFF	OFF	ON	ON	OFF

PC BOARD P/N 620462 00 - DIP SWITCH FACTORY SETTINGS FOR R134a & R404A UNITS

	DIP SWITCH	FREEZING CYCLE				DEFROST CYCLE		DEFR. CYCLE ADD. TIME		15/30"	AIR WATER
		1	2	3	4	5	6	7	8	9	10
SMALL CUBES	ACS/ECS 125 A	OFF	OFF	ON	ON	ON	OFF	ON	ON	OFF	ON
	ACS/ECS 126-176 A	ON	ON	OFF	ON	OFF	ON	ON	ON	OFF	ON
	ACS 225-226/ECS 226 A	OFF	OFF	ON	ON	ON	OFF	ON	ON	ON	ON
	ACS 225-226/ECS 226 W	OFF	OFF	ON	ON	ON	OFF	ON	ON	ON	OFF
	MCS 15-16-45-46 A	ON	OFF	ON	ON	ON	OFF	ON	ON	ON	ON
	MCS 15-16-45-46 W	ON	OFF	ON	ON	ON	OFF	ON	ON	ON	OFF
MEDIUM CUBES	ACM/ECM 45-55-85-125-175-176 A	ON	ON	OFF	ON	ON	OFF	ON	ON	OFF	ON
	ACM/ECM 45-55-85-125-175-176 W	ON	ON	OFF	ON	ON	OFF	ON	ON	OFF	OFF
	ACM/ECM 105 A	ON	ON	OFF	ON	ON	ON	ON	ON	OFF	ON
	ACM/ECM 106 A	ON	ON	OFF	ON	ON	OFF	ON	ON	OFF	ON
	ACM/ECM 105 W	ON	ON	OFF	ON	ON	ON	ON	ON	OFF	OFF
	ACM/ECM 106 W	ON	ON	OFF	ON	ON	OFF	ON	ON	OFF	OFF
	ACM/ECM 126 A	ON	ON	OFF	ON	ON	OFF	ON	ON	OFF	ON
	ACM/ECM 126-176 W	ON	ON	OFF	ON	ON	OFF	ON	ON	OFF	OFF
	ACM/ECM 176 A	ON	ON	OFF	ON	OFF	ON	ON	ON	OFF	ON
	ACM/ECM 206 A	ON	ON	OFF	ON	OFF	ON	ON	ON	ON	ON
	ACM 225-226/ECM 226 A	ON	ON	OFF	ON	ON	OFF	ON	ON	ON	ON
	ACM 225-226/ECM 226 W	ON	ON	OFF	ON	ON	OFF	ON	ON	ON	OFF
	MCM 15-16 A	OFF	ON	OFF	ON	ON	OFF	ON	ON	ON	ON
	MCM 15-16 W	ON	ON	OFF	ON	ON	OFF	ON	ON	ON	OFF
	MCM 45-46-1210 A	ON	ON	OFF	ON	ON	OFF	ON	ON	ON	ON
MCM 45-46-1210 W	OFF	ON	OFF	ON	ON	OFF	ON	ON	ON	OFF	
LARGE CUBES	ACL/ECL 55 A	ON	ON	ON	OFF	ON	ON	ON	ON	OFF	ON
	ACL/ECL 105-176 A	OFF	OFF	OFF	ON	OFF	ON	ON	ON	OFF	ON
	ACL/ECL 105-176 W	OFF	OFF	OFF	ON	OFF	ON	ON	ON	OFF	OFF
	ACL/ECL 106 A	OFF	OFF	OFF	ON	OFF	ON	ON	ON	OFF	ON
	ACL/ECL 106 W	OFF	OFF	OFF	ON	OFF	ON	ON	ON	OFF	OFF
	ACL/ECL 125 A	OFF	OFF	OFF	ON	OFF	OFF	ON	ON	OFF	ON
	ACL/ECL 126 A	ON	ON	ON	OFF	OFF	ON	OFF	ON	OFF	ON
	ACL/ECL 125 W	OFF	OFF	OFF	ON	OFF	OFF	ON	ON	OFF	OFF
	ACL/ECL 126 W	ON	ON	ON	OFF	OFF	ON	OFF	ON	OFF	OFF
	ACL 225-226/ECL 226 A	OFF	OFF	OFF	ON	ON	OFF	ON	ON	ON	ON
	ACL 225-226/ECL 226 W	OFF	OFF	OFF	ON	ON	OFF	ON	ON	ON	OFF
	MCL 15-16-45-1210 A	ON	ON	ON	OFF	ON	OFF	ON	ON	ON	ON
	MCL 15-16-45-1210 W	ON	ON	ON	OFF	ON	OFF	ON	ON	ON	OFF
XL	MCXL 45-46 W	OFF	ON	OFF	OFF	OFF	ON	ON	OFF	ON	OFF

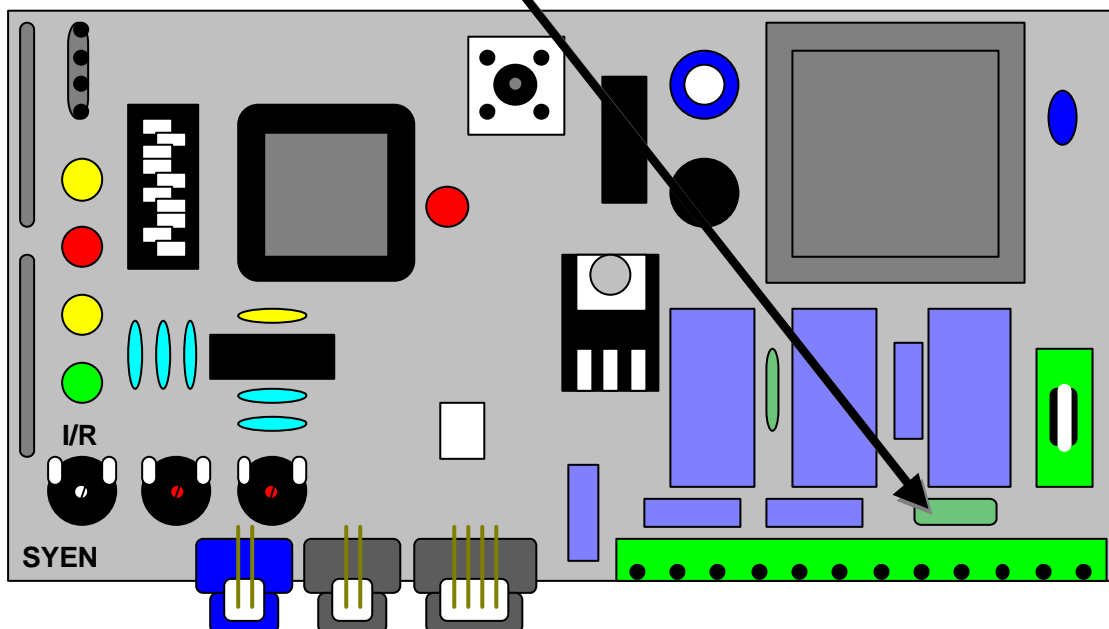


WHEN PC BOARD IS USED ON THE UNITS EQUIPPED WITH CONTACTOR ON COMPRESSOR POWER LINE, THIS RESISTANCE MUST BE CUTTED

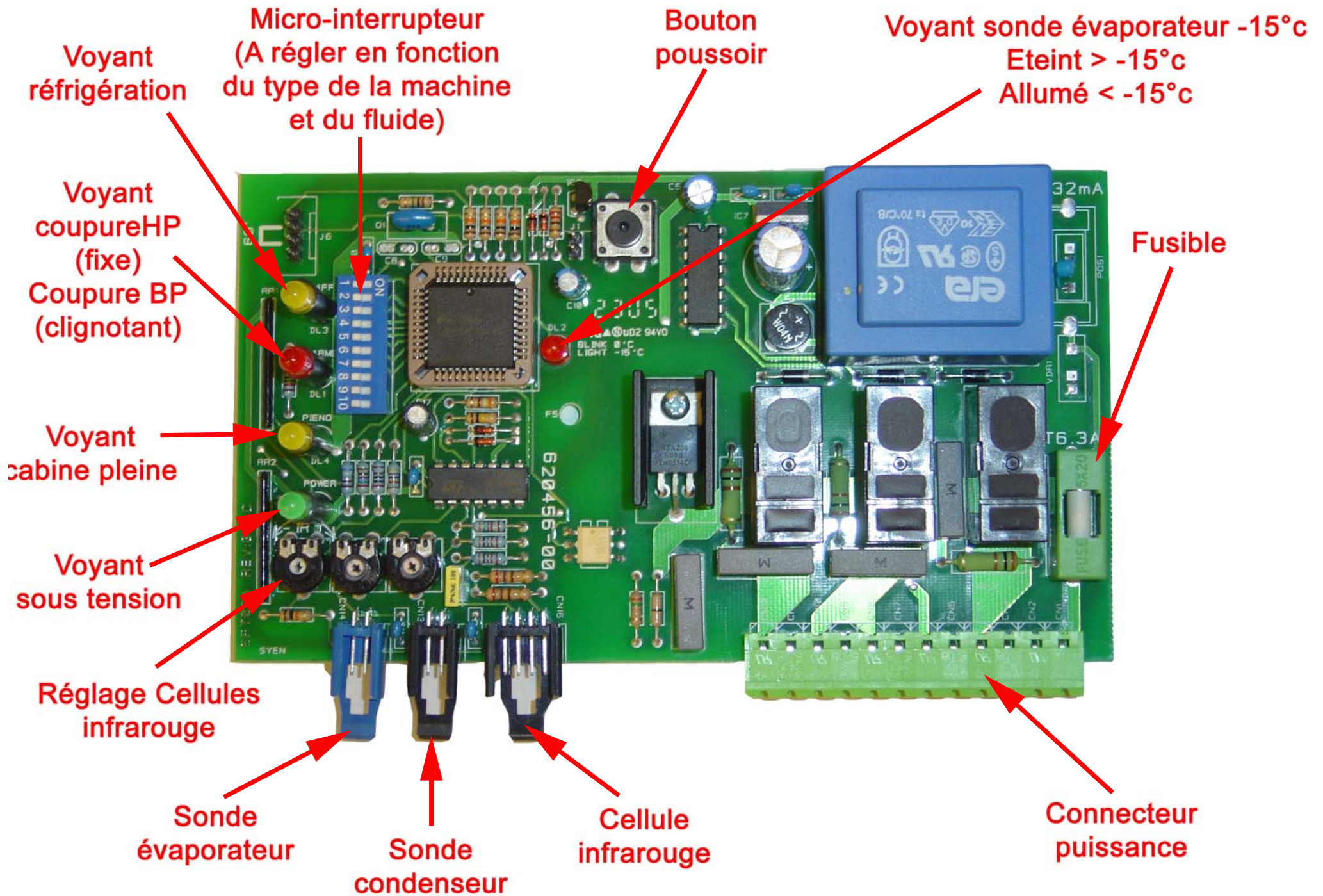
QUANDO LA SCHEDA E' USATA NEI MODELLI DOTATI DI TELERUTTORE DI COMANDO DEL COMPRESSORE, QUESTA RESISTENZA DEVE ESSERE TAGLIATA

QUAND LA CARTE EST UTILISÉE SUR LES MACHINES AVEC LE CONTACTEUR SUR L'ALIMENTATION ELECTR. DU COMPRESSEUR, CETTE RESISTENCE DOIT ETRE COUPÉE

FALLS DIE PLATINE IN MODELLE MIT HAUPTRELAIS AM KOMPRESSOR VERWENDET WIRD, SOLL DER WIDERSTAND GESCHNITTEN WERDEN.

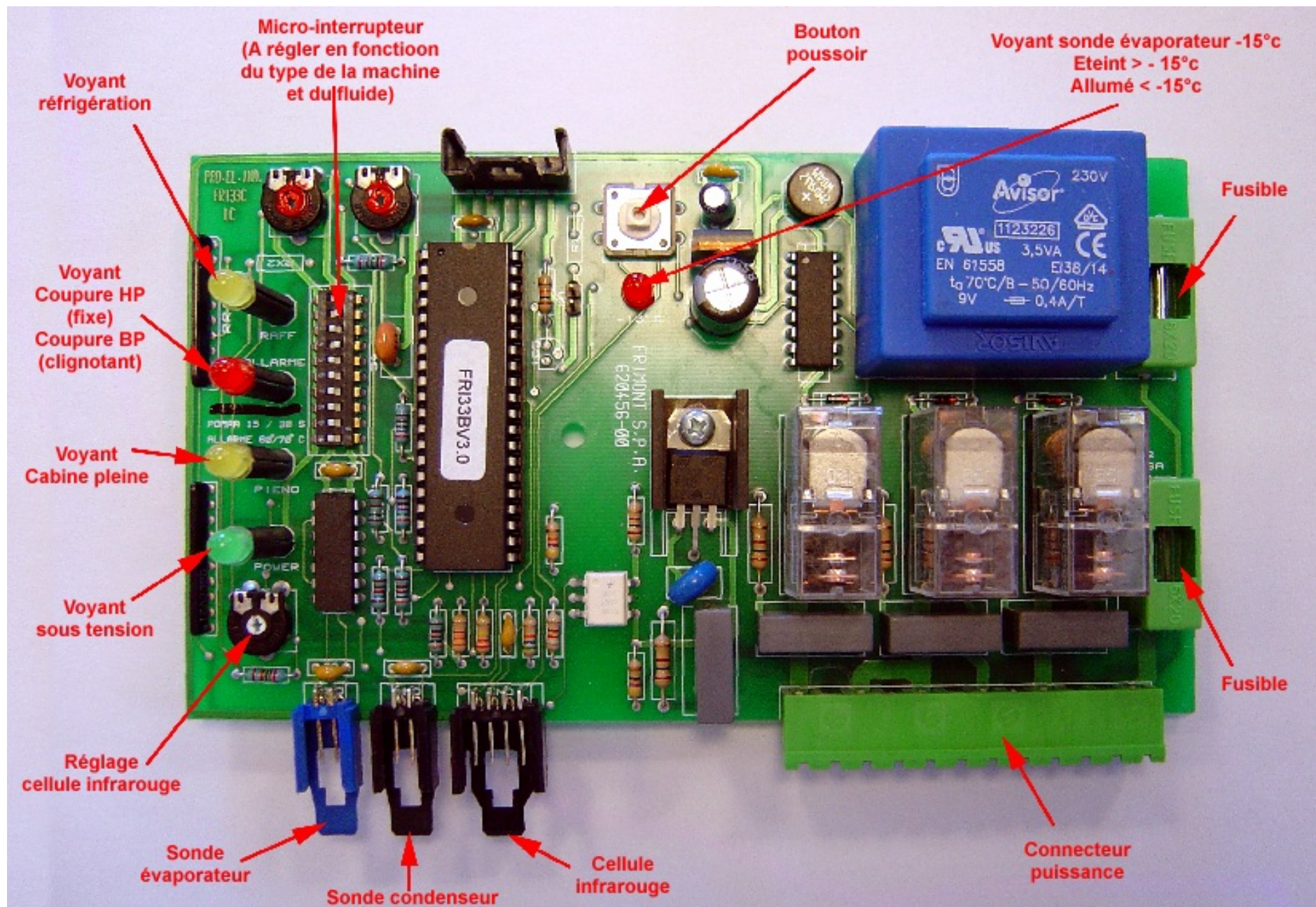


	1	2	3	4	5	6	7	8	9	10
ACM 45-55-85-125-175A	ON	ON	OFF	ON	ON	OFF	ON	ON	OFF	ON
ACM 45-55-85-125-175 W	ON	ON	OFF	ON	ON	OFF	ON	ON	OFF	OFF
ACM 105 A	ON	ON	OFF	ON	ON	ON	ON	ON	OFF	ON
ACM 105 W	ON	ON	OFF	ON	ON	ON	ON	ON	OFF	OFF



CARTE "SYEN" 620462 00





CARTE "Pro El Ind" 620462 00